



spark  
Italian inSight

# AI VMS Mini

專為中小型場域量身打造  
AI 就地升級

適用場域：社區住宅、辦公大樓、廠房、停車場、道路、學校。

AI VMS Mini 為 Spark 迪維科專為中小型場域設計的一站式解決方案。使用 ASUS IoT 工業級迷你伺服器，支援 16 路監控，搭載高效能的 AI 晶片，結合 AI 影像分析技術與 Argo 智慧影像管理系統。即便是傳統攝影機，也能無痛升級 AI 功能，實現智能化監控。

## ASUS IoT 工業伺服器

- ▶ 16 路監控
- ▶ 支援 Master / Slave 主從架構
- ▶ 支援 ONVIF 及 RTSP 影像輸入
- ▶ 第三方硬體設備整合 (LPR/eTag)
- ▶ FCC、CE、RoHs 安規認證



## AI VMS

- ▶ AI 人形/車輛/火焰/煙霧/跨線偵測
- ▶ 遠端/本地監控設定
- ▶ 數據儀表板
- ▶ LINE / E-Mail 警報通知
- ▶ 電子地圖
- ▶ 進階事件管理/使用者管理
- ▶ 健檢醫生



## 產品特色

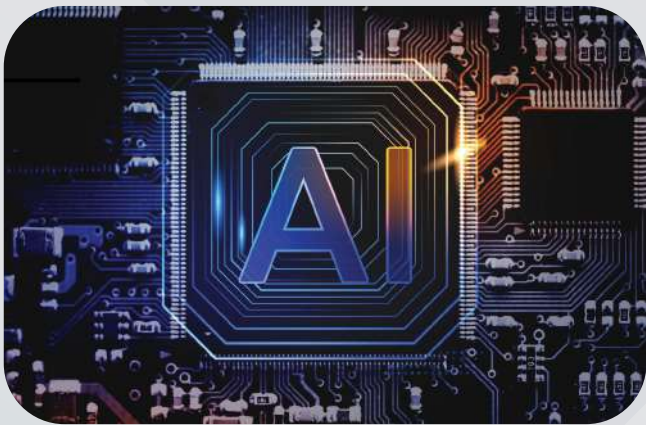


spark  
Italian inSight



### 適用前端環境管理/分散式管理

使用ASUS IoT Edge AI伺服器，搭配工業級主機板，適用於前端環境管理與IT人員分散式管理，24小時全天候穩定運作。



### 搭載高效能 AI 晶片

Argo系統搭載Kneron耐能AI晶片，具備精準的辨識能力、高效的能耗管理以及強大的智慧化功能，能夠滿足就地升級AI的需求。



### 多元精準AI偵測

Argo 可支援人形偵測、車輛偵測、台灣車牌辨識、煙霧/火焰偵測、入侵偵測、逗留偵測、跨線偵測等，透過AI精準判斷，輕鬆完成監控任務。

\*部分功能需選配



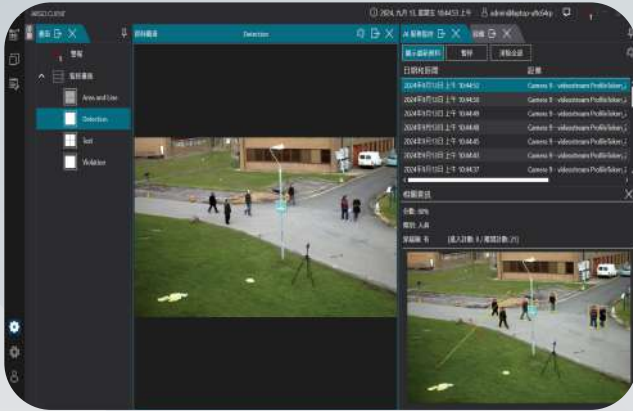
### 類比攝影機就地升級 AI

市面上超過60%仍為類比攝影機，透過Argo，無須汰換舊的攝影機，就地升級AI功能。

## 產品特色

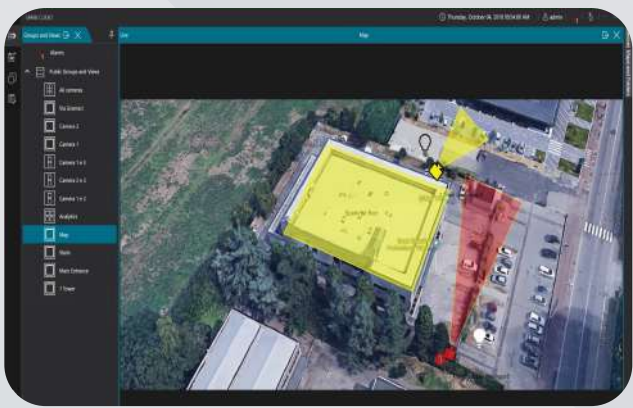


spark  
Italian inSight



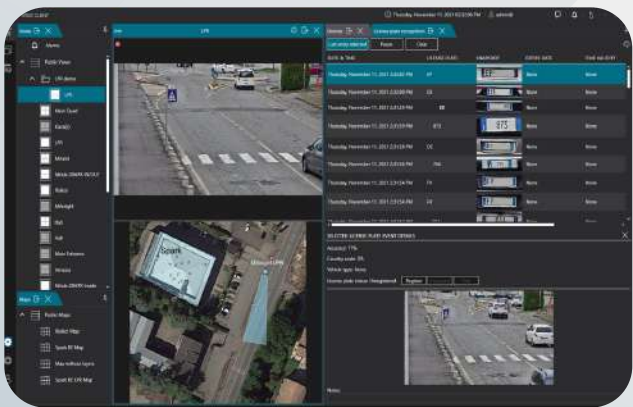
### 跨線偵測/跨線計數

Argo 的跨線偵測與計數功能提供精確偵測、多重計數、資料分析及即時監控，靈活適應各種安全管理需求。



### 電子地圖

可匯入多層電子地圖並將攝影機拉至相對位置以模擬實際監控場域。當事件發生時，相關攝影機將跳出警報和即時影像以利人員快速處理。



### 車輛通行控制

支援車牌攝影機及eTag，不僅提供通行紀錄功能，亦可進行即時車牌註冊及分類。使用者可於特定車輛進行備註並建立客製化名單(如：VIP、黑、白名單)，以便更有效地進行通行管理。



### 數據儀錶板

Argo可將攝影機影像資料視覺化，以圖形化方式呈現數據，使用者可以根據需求和喜好進行數據儀錶板的調整，具有高度客製化彈性。



spark  
Italian inSight

## 產品特色



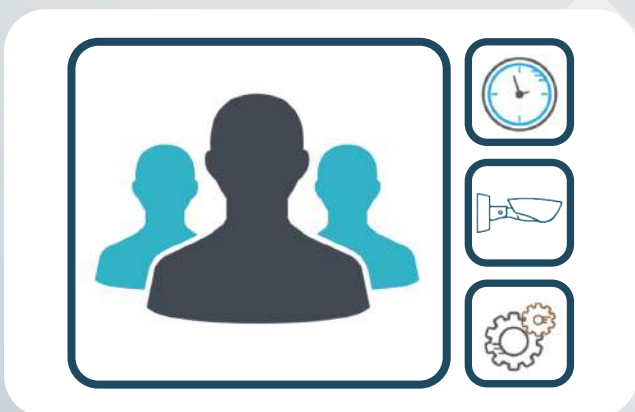
### LINE/E-mail警報通知

整合LINE與E-mail通知，能在事件發生時，透過電子郵件或LINE應用程式即時傳送通知，使管理者能即時掌握事件，並快速採取行動以降低風險。



### 進階事件警報管理

功能包含事件觸發前的多重警報條件 (AND/OR)、事件觸發時的多重視角影像 (連動攝影機)、事件觸發後的處置方式 (自由編輯警報 SOP)。



### 進階使用者管理

管理員可依需求調整使用者管理權限，包含指定攝影機、功能以及時間排程。此外，可將設定儲存至群組以便後續新增使用者直接套用權限。



### 健檢醫生

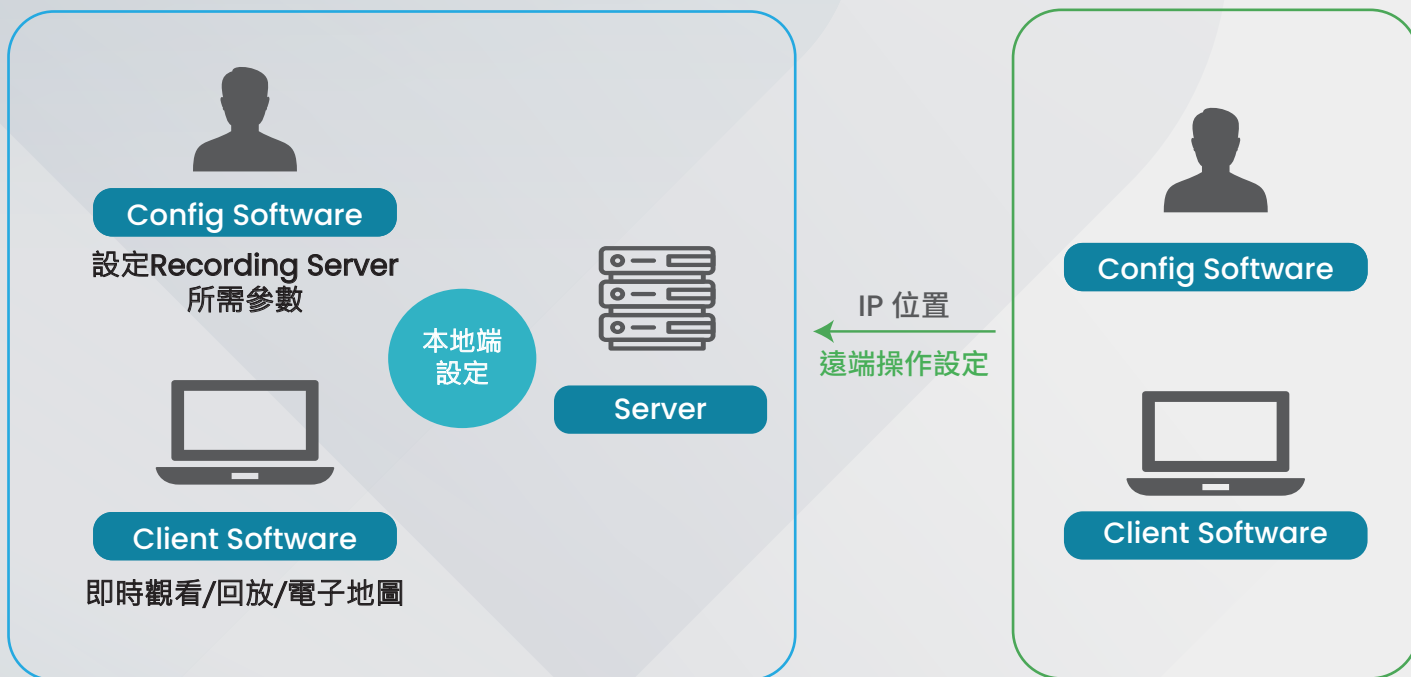
當Argo偵測到異常狀況時，將主動通知管理者，並給予基本故障排除流程。以便快速採取適當的措施，大幅減少中斷的時間，隨時保障資產。



## 系統架構

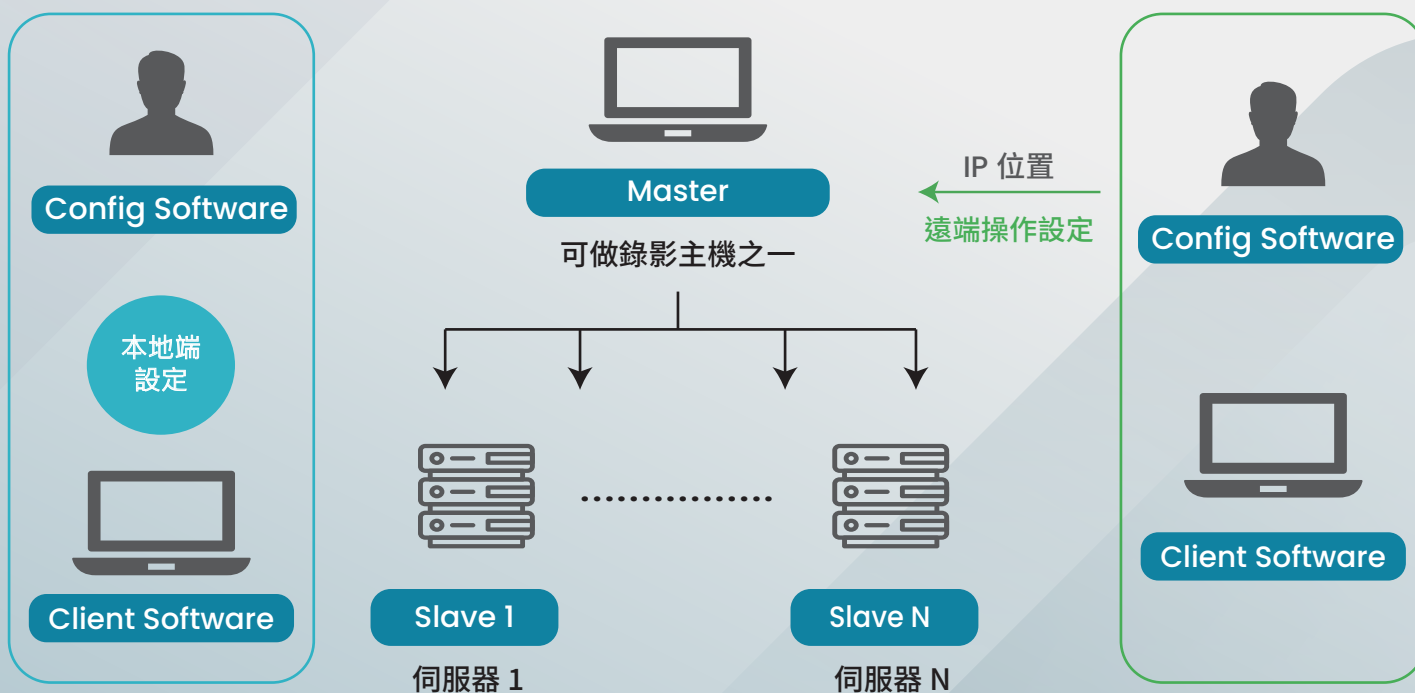
### 單機作業

可在本地端設定所需參數，亦可從遠端操作設定



### 主從架構(Master/Slave)

由一個伺服器做成Master，可加入多個伺服器做成Slave，方便使用者同時監看及管理多個主機畫面

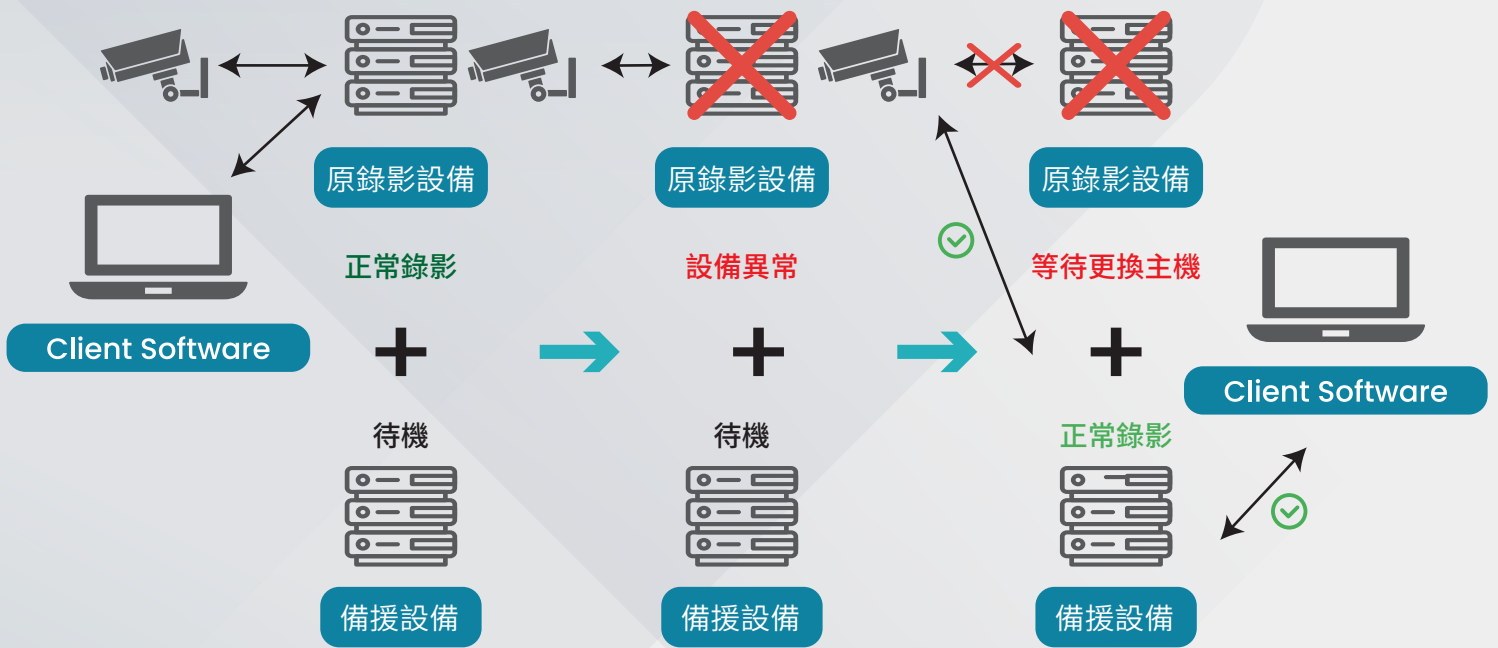




## 備援機制

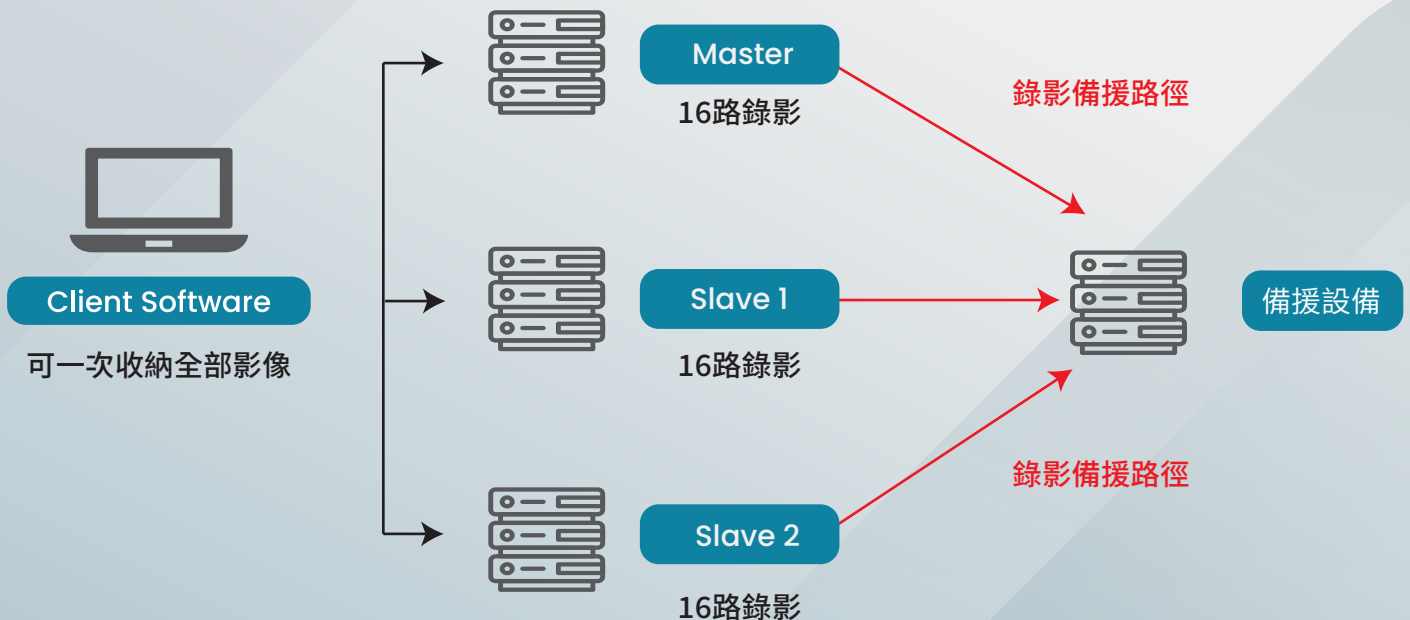
### 單機作業 N+1

原錄影設備異常時，將啟動備援設備錄影，不中斷原錄影功能



### 主從架構(Master/Slave) N+1

任一錄影設備異常，均會啟動備援設備錄影功能





## 規格列表

AI管理	AI 影像分析	-人形/汽車、機車、腳踏車、卡車、巴士 -物件偵測      -跨線偵測 -密度偵測      -跨線計數 -逗留偵測	-煙霧偵測 (選配) -火焰偵測 (選配) -台灣車牌辨識 (選配)
	平台管理	數據儀表板	-熱地圖 -車輛分類: 汽車、機車、腳踏車、卡車、巴士
	電子地圖	-無地圖層數限制 -無攝影機與設備添加數量限制 -快速連接事件觸發影像	-人形計數 -車輛計數 -客製設備位置 -客製設備視角 -顏色區分攝影機警報狀態
	通行監控	-即時顯示車牌號碼 <sup>2</sup>	
	健檢醫生	-AI功能異常 -攝影機斷線 -網路斷線	-硬碟異常 -CPU超載
	LINE事件通知	-分群組、時段通知、自訂內容 -LINE推播圖片(可設定間隔時間1-300秒)	
一般	相容性	Spark 攝影機、Omnieye 攝影機、第三方攝影機 <sup>3</sup>	
	作業系統	Win11 IoT, 支援多螢幕輸出	
	影像壓縮格式	H.265, H.264, MJPEG	
	音源類別	雙向語音 (client端)	
	即時觀看	-4路觀看 (16路錄影) -客製使用者介面設計 -支援切換串流	-警報彈跳視窗 -手動快照與錄影 -支援 PTZ 控制
	錄影	-16路錄影 (最大32路錄影) -持續/排程錄影 -事件錄影	-攝影機斷線回補 -事件發生預錄影
	回放	-客製使用者介面設計 -即時回放 -同時回放多台攝影機影像 -日期及時間軸顯示	-事件回放 -回放速度控制 -手動快照
	匯出	-匯出多台攝影機指定時間之影像 -支援快照截圖及錄影	-支援 MOV,MKV,MP4,AVI,Spark專有格式 -支援浮水印
	認證	CA / DLAP	
	事件管理	事件輸入	-可依據設備與時程客製化事件 -AND/OR 觸發條件 -數位輸入 -攝影機智慧影像分析 <sup>1</sup> -AI 影像分析
事件輸出		-可客製化事件處理 SOP -可設定事件收件者 -錄影 (支援事前、事後、錄影300秒) -數位輸出	-LINE 警報通知 -回預設位置點 -開始巡迴移動 -連動攝影機跳出影像

備註:

<sup>1</sup> 僅支援指定攝影機。

<sup>2</sup> 適用於整合過之攝影機型號。

<sup>3</sup> 第三方攝影機相容於 ONVIF 或 RTSP。



## 規格列表

### 系統管理

使用者管理	可依據攝影機、功能、時程等設定使用者權限	
攝影機管理	攝影機基本設定	
第三方設備	- 24G雷達人員動態偵測 - 網路 I/O 模組 - 台灣車牌辨識攝影機	- eTag讀取設備 - 網路型LED 顯示螢幕

### 伺服器

型號名稱	SR-S-AIVMS-Mini
處理器	- Intel® i5 Processor, 12500E
顯示介面	-DP x1 -HDMI X2
內部顯示卡	- UHD Graphics 770
I/O埠	-USB 3.2x4 -USB 2.0x4 -Audio Jack x2 -2 PCIe x8 -2 M.2 1xM.2 with E key, type 2230 for WIFI/BT device(PCIe & CNVi) 1xM.2 with M key, type 2242/2260/2280
記憶體	SO-DIMM, DDR4 16GB(最大可支援至64GB)
硬碟	1x3.5吋 或 2x2.5吋 或 1x3.5吋 + 1x2.5吋 HDD (3.5吋錄影專用碟最大支援至16T)
網路埠	RJ-45 (10/100/1000Mbps) x2
風扇	CPU/內殼
電源	Flex ATX 250W Gold
尺寸	255x230x88 mm (寬x深x高)
認證	FCC / CE / RoHs
工作溫度	0°C ~ 60°C

